

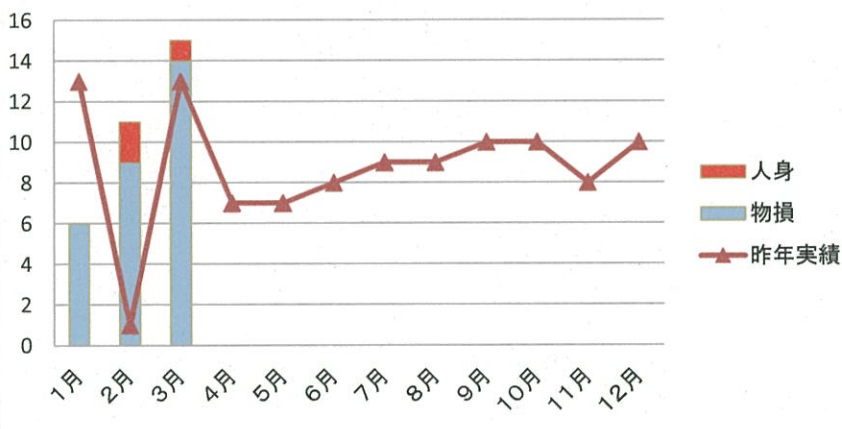
和大学生が当事者となる交通事故件数

3月単月		本年		昨年同期		増減率	
人身	物損	人身	物損	人身	物件	人身	物件
1	14	3	29	3	24	0.0%	20.8%

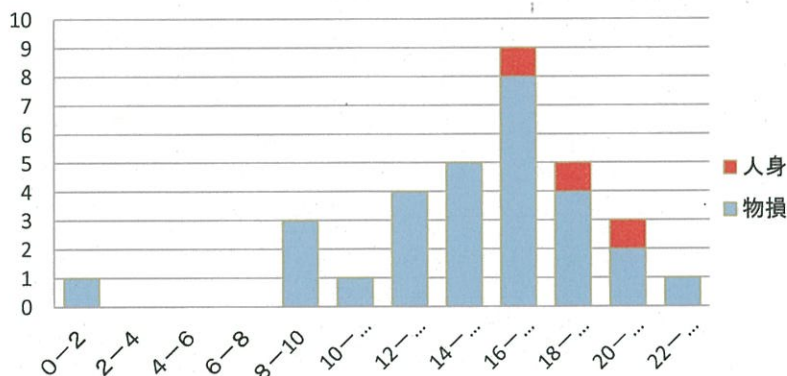
和大学生が当事者となる交通事故の主な概要

事故態様(3月) 赤字が和大学生			
原付×原付	減速車両に追突した	原付×歩行者	横断歩行者に衝突した
原付×車	出合い頭	車×車	停車中に追突された
車×原付	左折巻き込み(2件)	車×車	停車車両に追突した(2件)
車×車	駐車車両に接触した(3件)	自転車×車	出合い頭
車×車	出合い頭	車×自転車	左折巻き込み
車×原付	交差点内の接触		

平成28年中の和大学生が関係する交通事故



時間帯別事故発生状況



<和歌山北警察署より>

通学時間帯よりも、午後からの時間帯での交通事故が目立っていますので、帰宅及び外出の際にも交通安全に十分注意して運転しましょう。