

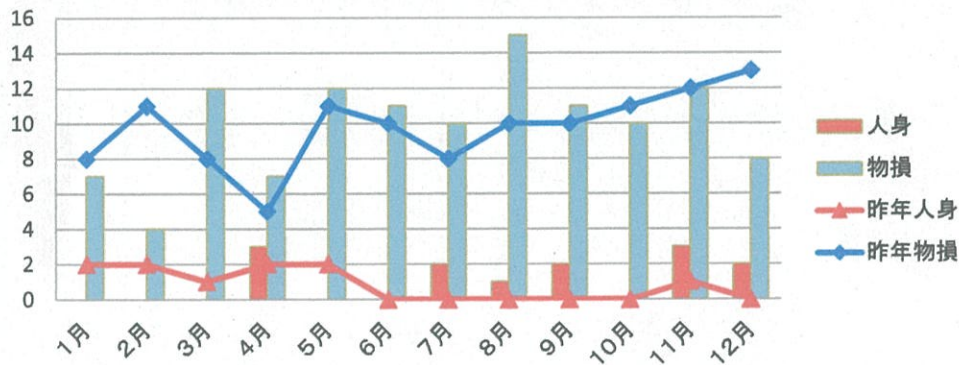
和生が当事者となる交通事故件数

8月単月		本年累計		去年同期		増減率	
人身	物損	人身	物損	人身	物件	人身	物件
1	15	6	78	9	71	-33.3%	9.9%

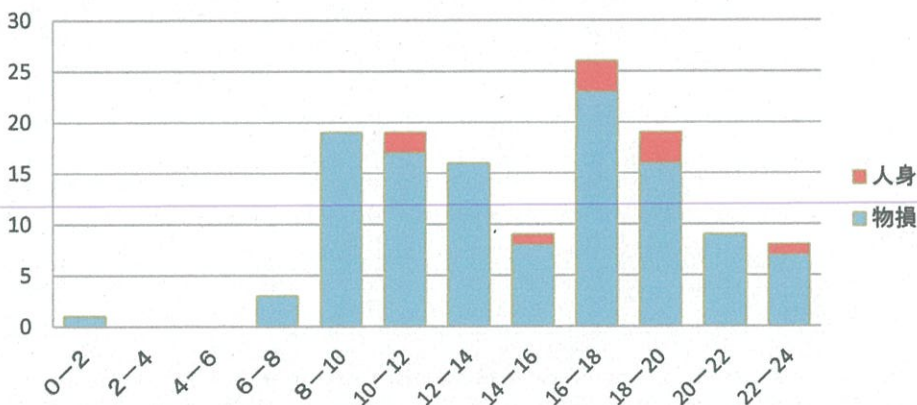
和生が当事者となる交通事故の主な概要

事故態様(8月) 赤字が和生			
車単独	走行中、ハンドル操作を誤り、道路脇に設置のポールに衝突	車×車	駐車区画から後退した際、右側に駐車していた車に衝突
車×車	前方車両追い越し時、相手車両右側面に衝突	車×車	相手車両から運転者が降車した際、相手車両ドアが接触
原付×車	信号交差で、赤信号を見落とし、車と出会い頭に衝突	原付×車	路外施設から道路に進出する際、右側から道路を進行してきた車と衝突
車×原付	交差点を右折した際、対向から直進してきた原付と衝突	二輪×車	停車中の車両左方を通過時、相手車両ドアミラーに衝突
車単独	駐車場内にて後退した際、後方の建物に衝突	車×車	交差点を右折した際、対向から直進してきた車と衝突
原付×車	交差点を直進した際、左方から進行してきた車両と衝突	自転車単独	下り坂を走行中、ハンドル操作を誤り転倒
原付×車	狭路走行中、対向で停止中の車の正面に衝突	車×歩行者	交差点横断歩道を横断中、交差点を右折してきた車と衝突
車単独	右カーブを走行中、左方縁石に衝突	原付×車	県道走行中、右折待ち中の車に追突

平成30年中の和生が関係する交通事故



平成30年時間帯別事故発生状況



<和歌山北警察署より>

8月中は、物件事故が15件で、先月に比べ+5先月件となり、人身事故も1件発生しました。

また、物損事故の増減率も、前年に比べ9.9%増加しました。

事故の発生場所については、交差点付近での事故が多く見られ、次いで駐車場内や駐車場から道路に進出する際の事故が多く見られます。

いずれも、左右や後方の安全確認不足によるもので、その他の事故も速度や相手の動きを注意すれば防げる事故です。