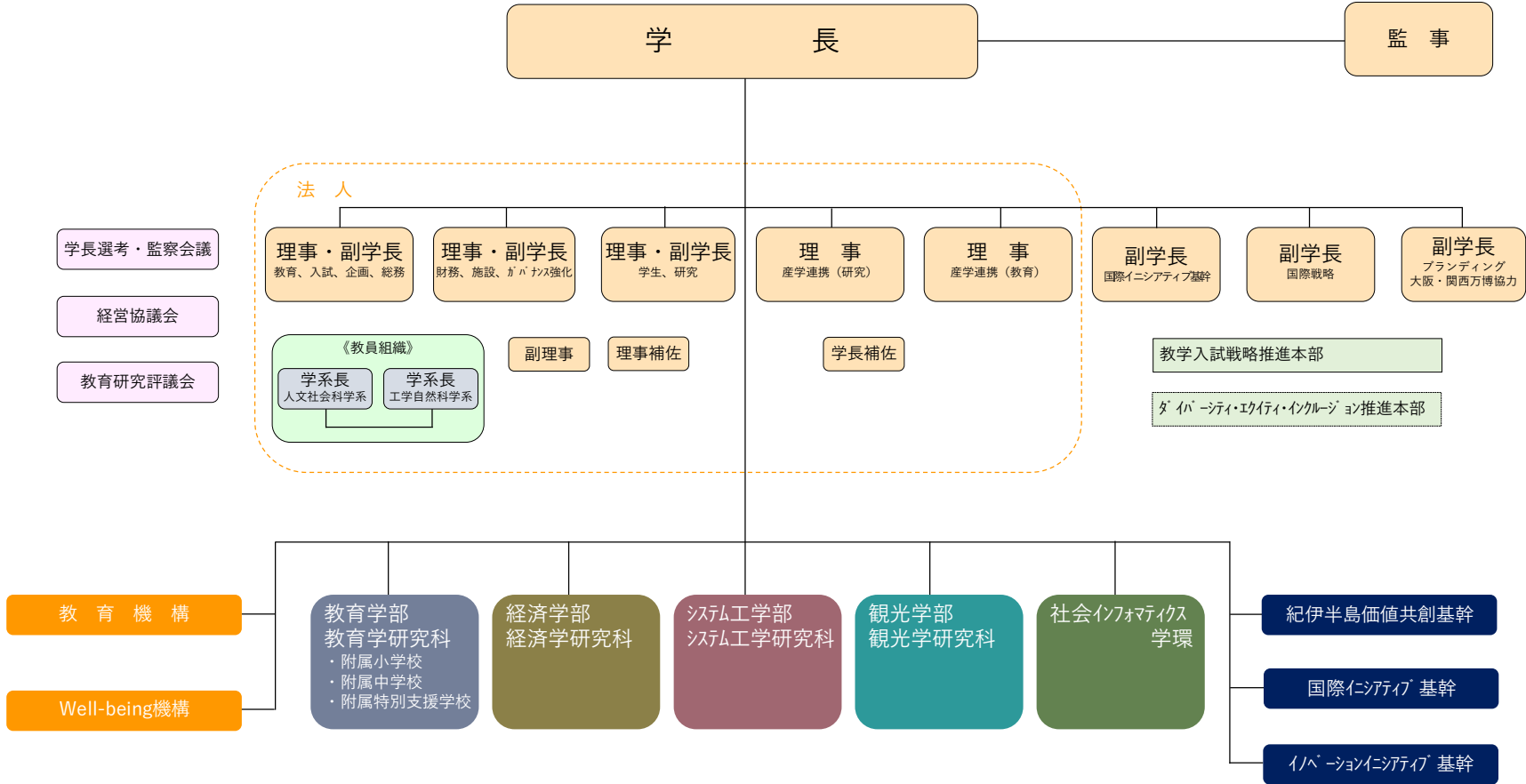


# 和歌山大学組織機構図 〔令和6年4月1日〕



学長選考・監察会議

経営協議会

教育研究評議会

法 人

理事・副学長  
教育、入試、企画、総務

理事・副学長  
財務、施設、ガバナンス強化

理事・副学長  
学生、研究

理 事  
産学連携（研究）

理 事  
産学連携（教育）

副学長  
国際イニシアティブ基幹

副学長  
国際戦略

副学長  
ブランディング  
大阪・関西万博協力

《教員組織》  
学系長  
人文社会科学系  
学系長  
工学自然科学系

副理事

理事補佐

学長補佐

教学入試戦略推進本部

ダイバーシティ・エクイティ・インクルージョン推進本部

教 育 機 構

Well-being機構

教育学部  
教育学研究科  
・附属小学校  
・附属中学校  
・附属特別支援学校

経済学部  
経済学研究科

システム工学部  
システム工学研究科

観光学部  
観光学研究科

社会インフォマティクス  
学環

紀伊半島価値共創基幹

国際イニシアティブ 基幹

イノベーションイニシアティブ 基幹