

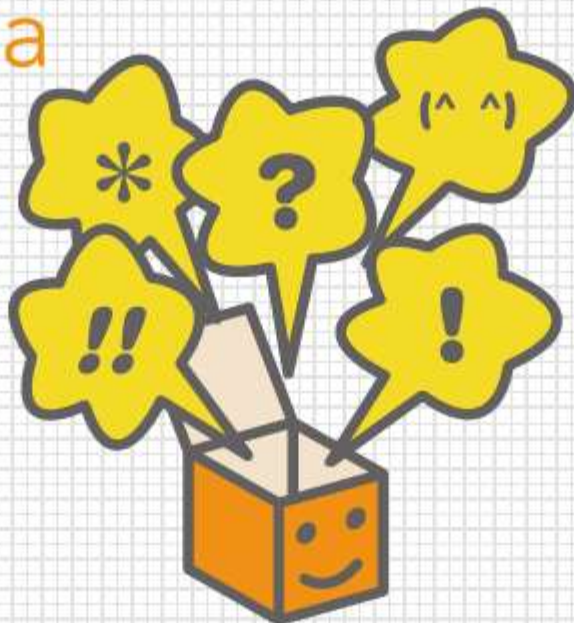
クリエ

和歌山大学 学生自主創造 支援部門



Self-Directed Creation and Innovation Division

wakayama
univ.



誰も挑戦したことがない夢に向かって

皆さんはこれまで小中高を通じて、模範解答のある問題をひとりで解くような勉強をしてきました。しかし、グローバル化した社会では考え方の違う人たちとチームを組んで答えのない課題に立ち向かわないといけません。そこでクリエでは、学生の皆さんが、模範解答のない課題や誰も挑戦したことがない夢に向かって、チームを作って主体的に取り組む自主活動を支援します。

クリエの活動内容

■ クリエプロジェクト&ミッション

共通の目的・目標を持って集まった学生が、組織運営・ものづくり・ことづくりを、指導教員と共に進めていくのがクリエプロジェクトです。プロジェクトメンバーから提案された課題(ミッション)に対して、資金を補助する助成金制度があることも特徴のひとつです。

■ クリエサポーター

さまざまな技能・知識・経験をお持ちの市民の方に登録いただき、ボランティアとして学生のプロジェクト活動を応援していただいています。

■ おもしろ科学まつり

若者の理工系離れを防ぐため、科学のおもしろさやすばらしさを伝える活動を行っています。

■ 連携展開科目自主演習

学生が自主的に行った科学的・創造的な活動に対して単位を与える授業です。

■ 地域協働オープンラボ

クリエプロジェクトに所属する学生が実務に通じた研究者や開発者、その他各分野のエキスパートから、大学内にて直接アドバイスやサポートを受けられる制度です。

■ 講習会

ものづくりマイスターの方を講師に迎えての工作機械講習会や、地域協働オープンラボ参画企業による様々な講習会を開催しています。



■ 地域協働オープンラボについて

「地域協働オープンラボ」は、クリエプロジェクトに所属する学生が実務に通じた研究者や開発者、その他各分野のエキスパートから、大学内にて直接アドバイスやサポートを受けられる制度です。学生の多様化する学習ニーズに対応するため設置されました。プロから直接指導を受けられますので是非、この制度をご活用ください。



■ クリエプロジェクトとミッション

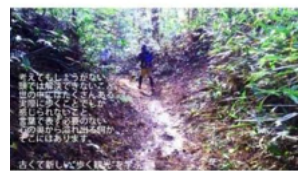
「クリエプロジェクト」は、本学内のやる気あふれる学生によるプロジェクト活動をクリエが支援する教育制度です。

本学教員による指導の下、積極的に活動する学生団体（プロジェクト）を支援の対象とします。また、登録済のプロジェクトメンバから提案された課題（ミッション）に対し、資金を補助する制度があります。

※ 本制度は、2013年度までの「自主演習プロジェクト」から制度変更したものです。



登ればわかる。



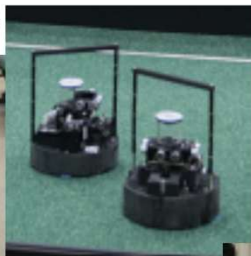
高野七口活性化プロジェクト

ものづくり系プロジェクト

ロボットプロジェクト⇒



NC機械製作プロジェクト



和歌山大学ソーラーカープロジェクト



和歌山県は、歴史・文化・自然環境等に魅力が一杯、教材の宝庫です。「クリエプロジェクト」には、地域の魅力を発掘して、発信したり、まちづくりに取り組むプロジェクトがあります。



脳情報総合研究プロジェクト
簡易な脳波計を使って
アクチュエータを自分の意思
だけで操作する実験中



クリエゲーム製作プロジェクト
プロジェクションマッピングを用
いたゲームを制作しています



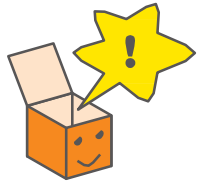
きのくに電鉄プロジェクト
～ミニ鉄道を作って走らせよう～



溶接



3DCADで車両を設計



Canon TX-3000

大判プリンターと高速プリンター

プロジェクト登録すると大判プリンター（A0サイズまで）と高速プリンター（A4&A3）が使えます。

クリエスタッフ（2026年度）

部門長	井嶋 博
部門担当教員	西村 竜一
	雪谷 俊之
クリエスタッフ	阪田 由美子
	木村 善晴
	貝塚 潤平
	淵田 佐織

（詳細はクリエのホームページをご覧ください）

クリエで利用できるもの （教員・プロジェクト向け）

電子部品

- ・抵抗器, 可変抵抗, コンデンサ
- ・LED, ダイオード, トランジスタ
- ・オペアンプ, ロジックIC, PICマイコン
- ・3端子レギュレータ, スイッチング電源
- ・ケーブル(大・中・小)
- ・基板, スイッチ, 電池ボックス, コネクタ
- ・その他

工作材料・機械部品

- ・ネジ類(ボルト, ナット, ワッシャ各種)
- ・鉄材料(帯板, 丸棒, 等辺アングル, 角パイプ)
- ・アルミ系材料(帯板, 丸棒, 等辺アングル, 丸パイプ, 板)
- ・透明アクリル板



機械工作ものづくり教育支援

工作機械(旋盤 やフライス盤等)や設備の安全な操作の為に、クリエスタッフによるライセンス講習を実施しています。

クリエ保有工作用設備（主なもの）



旋盤 (2台保有)



フライス盤

CNCフライス→



レーザーカッター→



指導の教員から製作方法を学ぶ



溶接作業を行う学生



3Dプリンター



ウォータージェットカッター

クリエルーム

ことづくり室

- ・イベント企画、まちづくり企画、情報発信、チラシやポスター作成、それらの準備作業など、さまざまな「こと」をつくる活動スペースです。
- ・共有スペース、映像編集スタジオなどがあります。

ミーティングルーム

- ・予約制のミーティングルームです。（予約受付は事務室です）
- ・プロジェクトの会議や勉強会等に使えます。



ファブスペース

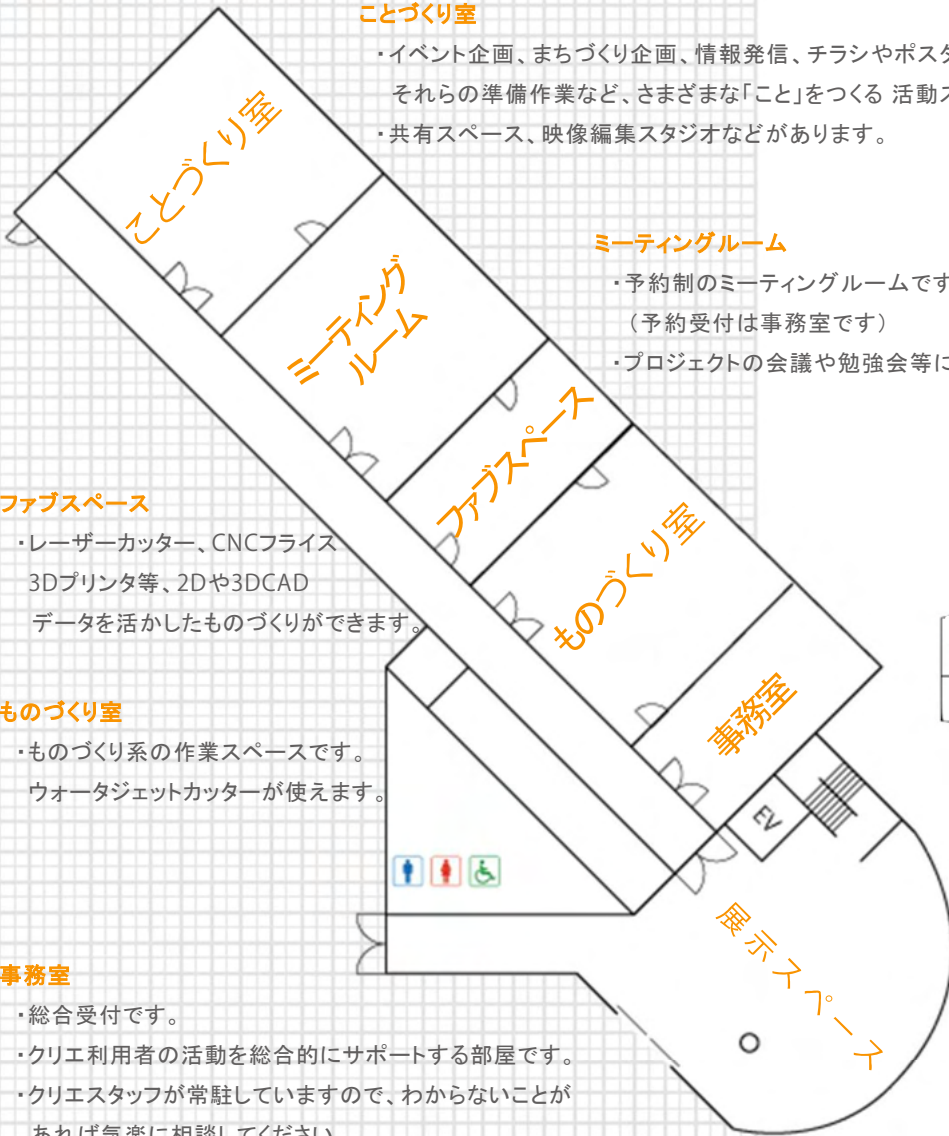
- ・レーザーカッター、CNCフライス、3Dプリンタ等、2Dや3DCADデータを活かしたものづくりができます。

ものづくり室

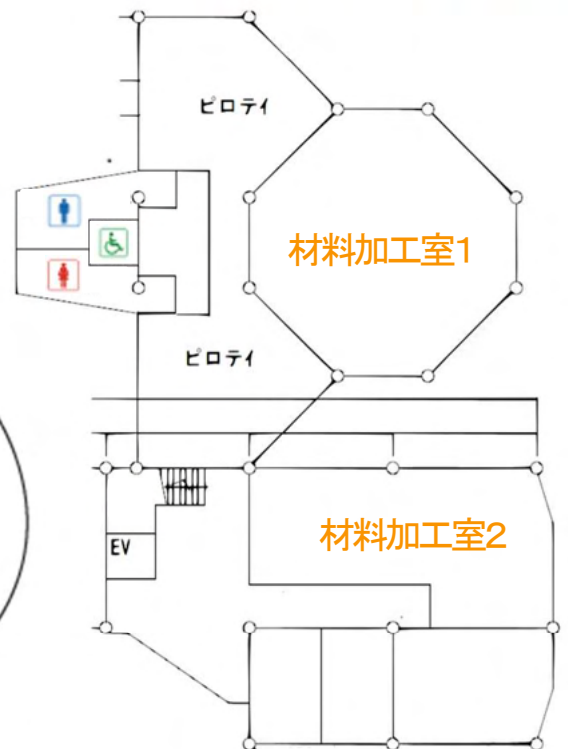
- ・ものづくり系の作業スペースです。ウォータージェットカッターが使えます。

事務室

- ・総合受付です。
- ・クリエ利用者の活動を総合的にサポートする部屋です。
- ・クリエスタッフが常駐していますので、わからないことがあれば気軽に相談してください。



北2号館1階



東5号館1階



クリエスタッフがみなさんの活動をサポートいたします

開室時間(12:00~13:00は閉室します)
 月曜~金曜: 9:00~20:00
 土曜: 13:00~18:00
 (警報発令、スタッフの不在等で閉室する場合があります)



材料加工室1

- ・木材用加工機械が使えます。

材料加工室2

- ・金属用加工機械が使えます。

栄谷キャンパス ▲

	<p>和歌山大学 学生自主創造 支援部門</p>	
--	--	---

Self-Directed Creation and Innovation Division
 wakayama univ.

〒640-8510 和歌山市栄谷930
 TEL073-457-8504 / FAX073-457-8502
 URL <https://www.wakayama-u.ac.jp/crea/>