



(令和8年度)
2026年度 前期

和歌山大学 南紀熊野サテライト

社会人 受講生募集

2つの授業スタイル

- ▶ 学部開放授業は18歳以上の方ならどなたでも受講していただけます。
- ▶ 大学院授業は単位を取得し修士(経済学)の学位を目指せます。

高校生(1~3年生)は大学授業の公開制度を利用できます。

▶ 学部 開放授業

南紀熊野の自然A

講師 古賀 庸憲 教育学部教授 他

日時 5/16(土)・30(土)・6/13(土) いずれもフィールドワークの予定

南紀熊野の豊かな自然は和歌山の財産であり、未来に引き継いで行く価値があります。後世に繋いでいくためには、今を生きる私たちが知ること興味を持つことに加え実際に体験することが大切です。本授業では、日替わりで(1) 海岸動物、(2) 植物と植生、(3) 地形・地質それぞれの自然を観察し体験しつつ、その成り立ち等について考えます。

地域祭礼学(熊野)

講師 吉村 旭輝 紀州経済史文化史研究所 准教授

日時 6/28(日)・7/12(日)・7/25(土) 13:00~17:00

※ただし7/25(土)は田辺祭 フィールドワークを予定

農山村での五穀豊穡や漁村での大漁祈願などの信仰をもとに、地域の歴史などが加味された祭りが紀伊半島で行なわれています。本講では、熊野三山の大祭礼や田辺祭など多様な祭りを取り上げ、その成り立ちと魅力を紹介します。あわせて過疎化や少子高齢化といった地域課題にも触れ、実際に田辺祭に参加しながら、熊野の祭礼文化を体感的に学びます。

復興まちづくり学

講師 平田 隆行 システム工学部 准教授

日時 6/20(土)・7/4(土)・7/18(土) 13:00~17:00

和歌山県では、南海トラフ地震や豪雨災害のリスクが高まっています。この科目では災害後に、どのように街を復興すればよいかを考えます。阪神・淡路大震災、中越地震、東日本大震災ではどのように災害から立ち直ったのか、それら事例から復興の光と影を学びます。いま、能登半島地震の現場で何が起きているのかを考え、来る南海トラフ地震でどのような復興を目指すべきかを考えます。

▶ 大学院 授業

経営史

講師 長廣 利崇 経済学部教授

日時 4/25(土)・5/23(土)・6/20(土) 13:00~17:00

本講義では、企業経営の歴史を、とりわけ技術開発活動を中心に検討する。現代企業の競争力や組織形成は、過去に行われた技術選択や開発努力の累積によって規定されており、歴史的視点が不可欠である。そのため、日本の大企業のみならず、中小零細企業や企業家による技術開発の実態も分析対象とする。ケース・スタディの方法を用い、個別企業や企業家の具体的な技術開発過程を明らかにする。

開発経済学

講師 金澤 孝彰 経済学部教授

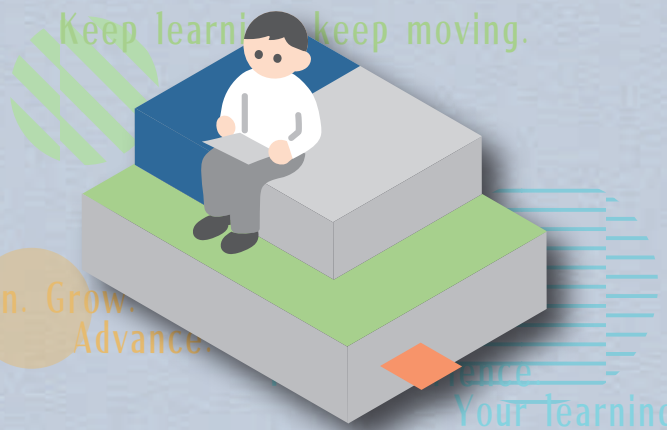
日時 4/18(土)・5/2(土)・5/16(土) 13:00~17:00

アジアおよびサブサハラ・アフリカなどの低~中所得国(新興国)を主たる考察対象地域として、それらの地域での貧困や産業面での現状考察から何が問題かを実証的に考察していき、受講生各自がこれら新興国の現在の経済をめぐるこれら諸問題の理論的、制度的、歴史的、そして政治経済学的背景を把握できるようにする。

Keep learning, keep moving.

Learn, Grow, Advance.

Start Your learning.



▶ 受講するには

学部開放 申請期間

令和8年

2月19日(木) - 3月10日(火)

大学院 出願期間

令和8年

2月20日(金) - 2月27日(金)

学部開放 申請方法

申請はweb申込のみとなっております。
右記QRコードのHPの申込フォームより
申請してください。

※募集定員になりましたら締め切らせていただきます。



高校生(1~3年生)は「大学授業の公開制度」
を利用できます。

※詳しくは右記QR参照



大学院 出願方法

右記QRコードよりHP「令和8年度科目等
履修生・研究生について」で入学資格等
を確認のうえ、**和歌山大学 学務課 学部等
支援室 経済学部係073-457-7805**までお
問い合わせ下さい。



学部開放 受講料

受講料 ¥11,000 (1科目)

大学院 受講料

検定料 ¥5,000、入学金 ¥10,000、授業料 ¥14,400 (1単位)

▶ お問い合わせ

和歌山大学 社会連携室

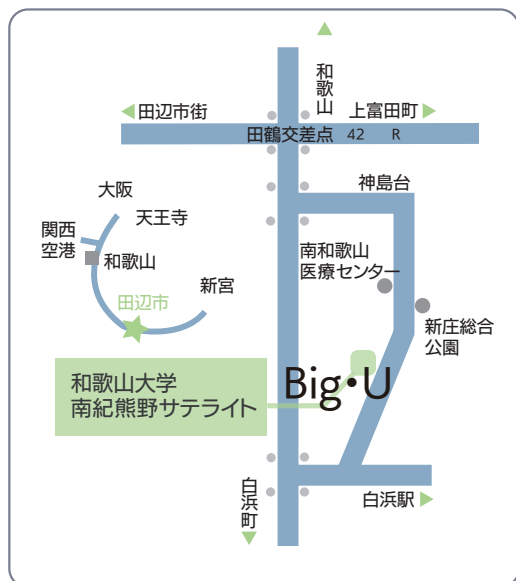
〒646-0011 和歌山県田辺市新庄町3353-9
和歌山県立情報交流センターBig・U 102号室

TEL 0739-23-3977

FAX 073-457-7167

<https://www.wakayama-u.ac.jp/kii-plus/nanki-kumano/>

nankuma@ml.wakayama-u.ac.jp



▶ 自動車でお越しの方 県道33号(南紀白浜空港線)神島台交差点から約6分

▶ バスでお越しの方 JR紀伊田辺駅、JR白浜駅から
「南和歌山医療センター前バス停」下車

▶ 和歌山大学南紀熊野サテライトとは

『和歌山大学南紀熊野サテライト』は和歌山大学が和歌山県や紀南地域の11市町村等と連携して、田辺市の和歌山県立情報交流センターBig・U(ビッグユー)内に2005年に開設しました。南紀熊野地域で高等教育を確保することを目的に学部開放授業、大学院授業等を開講しています。



▶ 和歌山大学 南紀熊野サテライト連携協議会とは

南紀熊野地域の活性化・文化向上のため、和歌山大学南紀熊野サテライトが地域のニーズに応え充実した高等教育サービスを提供できるよう、運営支援する、和歌山県と地元自治体11市町村や関係団体による協議会です。

